



**Consulta Interassociativa
Italiana per la Prevenzione**



Conoscere per prevenire

Banche dati e archivi disponibili

Clinica del Lavoro di Milano 21 novembre

Claudio Calabresi e Battista Magna

Cosa vorremmo fare nei prossimi minuti

- Ragionare insieme sulle conoscenze disponibili
- Fare il punto su contenuti e organizzazione di archivi/banche dati
- Prendere visione di qualche esempio significativo
- Porre le basi per definire percorsi condivisi di accesso per argomenti/categorie/tipologie

Strumenti utili per la conoscenza del contesto e la programmazione degli interventi

Alcuni link utili :

- associazioni
- www.ciip-consulta.it (dove ci sono anche tutti i link delle associazioni aderenti)
- e in www.ospedalesicuro.eu (sito tematico CIIP su rischi in sanità)
-
- siti istituzionali (*vedi anche la questione degli open data*)
- www.inail.it
- www.istat.it
- www.inps.it
- www.salute.gov.it ; www.lavoro.gov.it
-
- agenzie europee e internazionali
- www.osha.europa.eu
- www.echa.europa.eu
- www.ilo.org
- <http://monographs.iarc.fr/ENG/Monographs/PDFs/index.php> (le monografie IARC)
-
- siti epidemiologici
- www.epicentro.iss.it (del Ministero della Salute)
- sul sito di AIE www.epidemiologia.it molti altri link di tipo epidemiologico
-
- sugli Infortuni
- www.ispesl.it/getinf/informo (aree progetto infortuni mortali e gravi, analisi, casi, dati, metodi)
- www.dors.it (sito del Centro Regionale Piemonte di documentazione epidemiologica e su analisi infortuni sul lavoro, infortuni stradali, etc) in questo link sono indicati molti link internazionali utili di approfondimento sul tema infortuni.
- www.cdc.gov/niosh/face/ (banca dati di indagini su infortuni mortali, contiene migliaia di indagini avvenuti in vari Stati USA, dalla dinamica alle indicazioni preventive)
- www.osha.gov (sito dell'OSHA, contiene banca dati su aziende ispezionate e infortuni analizzati)
-
- sulle malattie professionali
- http://www.ispesl.it/statistiche/index_mp.asp?p=dati
- www.occam.it (Occupational cancer monitoring)
-
- sui cancerogeni
- oltre a IARC e ISS:
- www.dors.it/matline (banca dati che associa gli agenti cancerogeni ai processi produttivi)
-
- su piani nazionali di prevenzione
- www.prevenzionecantieri.it
- <http://agricolturasicura.cbim.it/>
-
- sul piano nazionale REACH-CLP
- www.reach.gov.it
- www.echa.europa.eu (regolamenti REACH, CLP)
- www.ausl.mo.it (sito della ASL di Modena , specializzato sul tema)
- www.iss.it/cnc/ (centro nazionale sostanze chimiche Ministero della Salute) www.dsa.minambiente.it (database eco tossicologico del Ministero dell'Ambiente)
-
- siti per RLS
- <http://www.sirsrer.it/> (sito storico dell' Emilia Romagna)

Elenchi non esaustivi.....

Da non trascurare, ad esempio:

numerosi siti di ASL di varie Regioni,
contenenti molte informazioni interessanti e
utili

Archivi e banche dati nazionali e internazionali

Raggruppabili per approfondimenti su :

- infortuni
- malattie professionali
- problemi di rischio: cancerogeni, agenti chimici,
- settori produttivi: edilizia, agricoltura, ecc.
- categorie di lavoro, lavoratori (per diverse tipologie di contratto e d'impresa, ...)
- soluzioni (buone prassi, bonifiche, ecc.)

Archivi e banche dati nazionali e internazionali

Raggruppabili per tipologia di fornitore :

- Istituzioni
- Enti pubblici nazionali o locali
- Organizzazioni e associazioni scientifiche
-

Archivi e banche dati nazionali e internazionali

Raggruppabili per tipologia di destinatari (da sviluppare):

- operatori di prevenzione
- soggetti scientifici (per professionalità...)
- figure dell'impresa (...Rspp, RIs, Medici competenti,...)
- operatori sindacali

.....

.....

- ✓ Siti scientifici
- ✓ Siti informativi
- ✓ Siti di discussione

Strumenti attualmente disponibili:

- a) **Quadro produttivo ed occupazionale :**
 - **Attualmente disponibili:**
 - Archivio aziende dei Flussi informativi INAIL Regioni alle Regioni/ASL
 - ISTAT dati aggregati ed elaborazioni per approfondimenti (su richiesta a tutti i cittadini)
 - INAIL banca dati professioni
 - INPS (storie lavorative, anagrafe lavoratori)
 - Data base aziende sistema veterinario
 - Camere di Commercio
 - Ministero del Lavoro (dati su rapporti di lavoro, irregolarità..)
 - Forze sociali (ricerche)
 - **Criticità:**
 - Mancata integrazione tra le diverse fonti e su piattaforma unica
 - Non completezza dati (ad esempio elenco nomine RLS e RLST)
 - Non completo utilizzo anche da chi oggi può accedere
 - Mancata disponibilità a tutti i portatori di interesse

Strumenti attualmente disponibili:

- **b) Quadro dei rischi :**

- **Attualmente disponibili:**

- Le fonti precedenti elaborate per comparto potrebbero, anche se in modo generico, fornire alcune informazioni
 - Fonti scientifiche e istituzionali (ad esempio ISS, Università, Centri di Documentazione, Ministeri)
 - Letteratura grigia presente nei Servizi e nelle associazioni scientifiche, profili di comparto (aggregazioni Inail ex Ispesl)
 - Registri di esposizione (esempio: cancerogeni)
 - Dati provenienti da sorveglianza sanitaria (es. allegati articolo 40)
 - Notifiche preliminari, piani amianto, SCIAP, etc.
 - Impianti a rischio di incidente rilevante

- **Criticità:**

- Mancata integrazione tra le diverse fonti e su piattaforma unica
 - Non completo utilizzo anche da chi oggi può accedere
 - Mancata disponibilità a tutti i portatori di interesse
 - Mancata notifica dell'inizio per altre situazioni potenzialmente critiche (ad esempio lavori in ambienti confinati e nelle manifestazioni live)

Strumenti attualmente disponibili:

- c) Quadro di **salute e sicurezza** dei lavoratori e delle lavoratrici :
 - **Attualmente disponibili:**
 - Archivio infortuni e malattie professionali Flussi informativi INAIL- Regioni alle Regioni/ASL e Direzioni regionali/Sedi Inail
 - INFORMO (Sorveglianza sugli infortuni mortali)
 - MALPROF (registrazione regionale segnalazione di patologia professionale)
 - OCCAM: incrocio SDO (schede di dimissione ospedaliera) e dati INPS
 - Rapporti registri di patologia (ad esempio MM, TUNS, malformazioni)
 - **Dati provenienti dalla sorveglianza sanitaria (Articolo 40)**
 - ISTAT: dati aggregati ed elaborazioni su malattie correnti
 - INPS: dati aggregati invalidità civile, assenze dal lavoro, non collocabilità
 - Letteratura grigia presente nei Servizi e nelle associazioni scientifiche
 - **Criticità:**
 - Mancata integrazione tra le diverse fonti su piattaforma unica
 - Completezza dei sistemi
 - Non completo utilizzo anche da chi oggi può accedere
 - Mancata disponibilità a tutti i portatori di interesse
 - Difficoltà di accesso e di aggiornamento alle informazioni organizzate

Strumenti attualmente disponibili:

- d) e) **Quadro degli interventi di prevenzione e vigilanza delle istituzioni preposte :**
 - **Attualmente disponibili:**
 - Report di attività regionali, DTL, INAIL, ASL e altri enti
 - Sistemi regionali (esempio Impres@ in Lombardia e simili in altre regioni)
 - Rilevazione delle attività riferite ai piani nazionali (edilizia, agricoltura, Reach-CLP)
 - Altri elementi conoscitivi attività delle forze sociali, associazioni scientifiche (es. iniziative di informazione, formazione e assistenza)
 - **Criticità:**
 - mancata valorizzazione e rilevazione di attività ASL svolte oltre alla vigilanza : audit, interventi formativi e informativi verso le figure della prevenzione, assistenza, indicazioni, etc. e dati di maggiore dettaglio in tutti gli altri comparti.
 - Mancanza di un sistema nazionale omogeneo di raccolta dati attività dei vari enti
 - Completamento pianificazione nazionale con l'avvio dei Piani Amianto, Malattie professionali, Rischio organizzativo
 - Mancanza di dati integrati tra le attività svolte tra i vari enti

Qualche esempio

Sugli Infortuni

Tra gli altri:

- Banca dati statistica Inail
- Open data
- Infor.Mo
-

INAIL

- Banca dati e Open data

www.inail.it

Dati e statistiche

Banca dati statistica
Banca dati disabili
Banca dati al femminile
Banca dati delle professioni
Statistiche storiche
Statistiche europee
Periodico statistico Dati Inail
Andamento infortunistico (Rapporto annuale)

Open Data

set di dati pubblici,
in formato aperto
e senza restrizioni per il riutilizzo

Open Data INAIL

- L'Inail nella logica dell'open data (Direttiva 2003/98/CE del 17 novembre 2003 recepita dall'ordinamento italiano con il Decreto Legislativo 24 gennaio 2006 n. 36; Codice dell'Amministrazione Digitale - Decreto Legislativo 7 marzo 2005 n. 82) rende pubblici:
- **dataset statistici con dati elementari:** sono dati relativi al singolo caso di infortunio (cadenza semestrale e mensile) e di malattia professionale, corredati da metadati, vocabolario e thesaurus, "modello di lettura" (definito su una struttura di tabelle);
- **dataset statistici con dati aggregati:** propongono, su temi particolari, dati statistici aggregati ma manipolabili;
- **dataset gestionali:** riportano informazioni sulle sedi dell'Inail e sui Centri Operativi Regionali.
- I dati in possesso dell'Istituto sono disponibili in formato aperto e liberamente consultabili e riutilizzabili dal cittadino e dalle imprese.
- Nella sezione Casi d'uso l'Inail raccoglie le segnalazioni degli utenti-utizzatori con i suggerimenti di miglioramento e le motivazioni, le caratteristiche di elaborazione e gli eventuali esiti relativi all'utilizzazione degli open data

Open Data INAIL

- Dataset statistici con dati elementari
 - Infortuni
 - Malattie professionali (in costruzione)
 - Strumenti
 - Calendario pubblicazioni
-
- Dataset statistici con dati aggregati
 - Casi Re.Na.M. - Registro mesoteliomi
 - Registri di esposizione
 - Expah meteo 2011-2012 (rilevazioni IPA)

INFOR.MO.

- sistema di sorveglianza degli infortuni mortali (e gravi) nato da un progetto INAIL ISPESL Regioni
- esigenza di adottare un modello condiviso a livello nazionale per l'analisi degli infortuni (“Sbagliando si impara”)
- dopo una fase sperimentale dal 2002 al 2004 è diventato un sistema di sorveglianza permanente

Alcune caratteristiche di INFOR.MO

- utilizza un software nazionale
- creazione di un repertorio degli infortuni mortali
- lettura della casistica a fini preventivi



INFOR.MO

ELEMENTI COSTITUTIVI DEL MODELLO SSI

- ☐ incidente
 - ☐ contatto (scambio d'energia)
 - ☐ trauma
- }
- infortunio**
-
- ☐ **determinante**
 - ☐ **modulatore**

MODELLO PER TROVARE LE CAUSE, NON LE COLPE

Alcuni vantaggi immediati

- adozione di un modello omogeneo per la ricostruzione della dinamica degli infortuni
- costruzione di un archivio degli infortuni analizzati
- possibilità di analisi delle dinamiche degli infortuni per la valutazione dei rischi
- prezioso contributo all'autoanalisi e alla crescita professionale degli "indagatori" (gli operatori dei Servizi di prevenzione)
- Strumento di programmazione e prevenzione

Un esempio internazionale (NIOSH) (simile a Infor.Mo)

- **FACE**
(Fatality Investigation Reports Indexed by Program)

banca dati di indagini su infortuni mortali,
contiene migliaia di indagini avvenuti in vari
Stati USA, dalla dinamica alle indicazioni
preventive

Sulle malattie professionali

Tra gli altri:

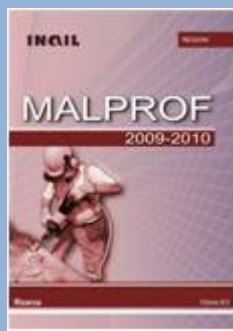
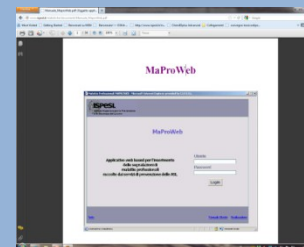
- Banca dati statistica Inail
- Open data (in costruzione)
- MalProf
- vari

MAL.PROF.

- nato da un progetto ISPESL con le Regioni Lombardia e Toscana
- esigenza di raccogliere in modo sistematico informazioni sulle patologie da lavoro
- in Lombardia è utilizzato dal 1999 e in Toscana dal 2000
- negli ultimi anni si è esteso a varie Regioni

Alcune caratteristiche di MAL.PROF.

- utilizza il software MAPROWEB
- il sistema contiene circa 53 mila casi riferiti al periodo 2000 - 2010
- più della metà dei casi, circa 29 mila, sono delle ASL lombarde
- restituisce informazioni utili alla programmazione



MAL.PROF.

- nessuna selezione a priori dei casi da inserire nel sistema
- **sistema basato su tre variabili fondamentali:**
 - storia lavorativa
 - diagnosi
 - nesso causale con il lavoro

Alcuni vantaggi

- costruzione di un archivio delle patologie da lavoro a fini preventivo-epidemiologici
- Strumento di programmazione e prevenzione (tenendo conto degli ovvi aspetti peculiari delle m.p., conseguenti a rischi “lontani”)

N.B.: se ci fosse tempo.....

...non sarebbe male parlare un po' dei
bisogni informativi avvertiti dai vari
soggetti presenti.

Un (possibile) percorso da costruire
sinergicamente

(gruppo di lavoro CIIP)

per un contributo alla definizione di
“piste” facilitate (e condivise?) di accesso
alle conoscenze.